

گزارش اعتبار بخشی مراکز آموزشی و درمانی کشور

وزارت بهداشت، درمان و آموزش پزشکی

دانشگاه علوم پزشکی ایران

مرکز مطالعات و توسعه آموزش علوم پزشکی

ارائه کننده: دکتر مرضیه نجومی



چو ایران نباشد تن من مباد

# شروع اعتبار بخشی بیمارستان های آموزشی

➤ پس از واگذاری اجرای اعتبار بخشی مراکز

آموزشی درمانی کشور در دی ماه ۱۳۹۴ به

دانشگاه علوم پزشکی ایران،

➤ دبیرخانه اجرایی طرح زیر نظر معاون آموزشی

و در مرکز مطالعات و توسعه آموزش دانشگاه

تشکیل شد.



HOSPITAL ACCREDITATION

... A tool for quality improvement



چو ایران نباشد تن من مباد

# استانداردهای اعتبار بخشی بیمارستان های آموزشی

➤ نسخه اولیه شامل ۹ محور، ۸۱ استاندارد و ۹۱ سنجه بود:

➤ از این استانداردها:

■ ۴۴ کاملاً " ضروری

■ ۳۱ ضروری

■ ۱۶ توسعه ای

➤ امتیاز و وزن به سنجه ها داده شد

➤ امتیاز کل، ۵۳۳



چو ایران نباشد تن من مباد



جمهوری اسلامی ایران  
وزارت بهداشت، درمان و آموزش پزشکی  
معاونت آموزش

راهنمای ارزشیابی و اعتباربخشی اختصاصی آموزشی بیمارستان‌های آموزشی

وزارت بهداشت، درمان و آموزش پزشکی

دانشگاه علوم پزشکی شهید بهشتی

چو ایران نباشد تن من مباد

ACCREDITED



# محورهای اعتبار بخشی بیمارستان های آموزشی

محور ۱: مدیریت آموزش در بیمارستان های آموزشی

محور ۲: پایش و ارزشیابی عملکرد سیستم آموزشی

محور ۳: اعضاء هیات علمی

محور ۴: فراگیران

محور ۵: مدیریت تسهیلات، فضا، امکانات، تجهیزات و منابع مالی و انسانی آموزشی و پژوهشی

محور ۶: آموزش فراگیران در بخش های اورژانس و پاراکلینیک

محور ۷: برنامه ها و فرآیندهای آموزشی

محور ۸: رعایت حقوق بیمار در فرآیندهای آموزشی

محور ۹: بیمارستان های آموزشی به عنوان عرصه پژوهش های بالینی



پوی ایران نباشد تن من مباد

استاندارد ۱ ۱

بیمارستان در سند استراتژیک، اهداف آموزشی خود را مشخص کرده و برنامه‌های عملیاتی خود را برای رسیدن به این اهداف ارائه می‌نماید.

سنجه

بیمارستان در سند استراتژیک، اهداف آموزشی خود را مشخص کرده است.				
میانگین وزن سنجه	ضریب		سطح سنجه	
	اهمیت آموزشی (۱-۵)	دستیابی (۱-۳)	توسعه‌ای	ضروری
۳	۵	۱		کاملاً ضروری
روش ارزیابی		ملاک ارزیابی		
مستندات	وجود اهداف آموزشی در برنامه استراتژیک بیمارستان			۱
مصاحبه با معاون آموزشی	آگاهی معاون آموزشی بیمارستان از اهداف آموزشی			۲
امتیاز				
غیر قابل ارزیابی	دو (۲)	یک (۱)	صفر (۰)	
	اهداف آموزشی در برنامه استراتژیک بیمارستان وجود دارد و معاون آموزشی از آن مطلع می‌باشد.	اهداف آموزشی در برنامه استراتژیک بیمارستان وجود دارد	اهداف آموزشی در برنامه استراتژیک بیمارستان تدوین نشده است	



چو ایران نباشد تن من مباد



درصد از امتیاز کل	نتیجه ارزیابی
۱۰۰ (یا کسب ۱۰۰٪ امتیاز کاملاً ضروری)	تأیید کامل (۲ ساله)
۷۵-۹۹/۹۹	تأیید یکساله
۶۰-۷۴/۹۹	تأیید مشروط یکساله
۵۰-۵۹/۹۹	تأیید مشروط شش ماهه
۵۰<	اخطار آموزشی



## شروع اعتبار بخشی بیمارستان های آموزشی

➤ سپس جلسات متعدد توسط اعضای کمیته اعتبار بخشی بیمارستان های آموزشی

در دبیر خانه تشکیل شد

➤ نحوه اجرای اعتبار بخشی و نحوه ارزیابی مورد بحث و بررسی قرار گرفت

➤ آیین نامه و دستورالعمل ها تدوین شد

➤ سامانه انجام اعتبار بخشی راه اندازی شد





## مراحل اجرای اعتبار بخشی بیمارستان های آموزشی

- برگزاری کارگاه های توجیهی برای دانشگاه ها
- ارسال استانداردها، دستورالعمل ارزیابی درونی به دانشگاه ها
- انتخاب ارزیابان بیرونی
- برگزاری کارگاه های توجیهی ارزیابان



## مراحل اجرای اعتبار بخشی بیمارستان های آموزشی

➤ فرآیند اعتبار بخشی آموزشی بیمارستان تهیه و پس از تأیید دبیر محترم شورای گسترش وقت به کلان مناطق ارسال شد.



چو ایران نباشد تن من مباد

## تهیه مجموعه راهنمای ارزیابان بیرونی:

راهنامه‌ی استاندارد ملی اعتبار بخشی مراکز آموزشی و درمانی



چو ایران نباشد تن من مباد

## اجرای اعتبار بخشی بیمارستان های آموزشی

➤ در سال ۱۳۹۶، با آغاز اولین دوره ارزیابی ها، تعداد ۲۲۹ مرکز آموزشی و درمانی توسط دانشگاه ها در سامانه اعتبار بخشی مراکز آموزشی و درمانی ثبت شد

➤ مستندات خود ارزیابی بارگذاری گردید

➤ از این تعداد ۲۱۴ مرکز آموزشی و درمانی مورد ارزیابی بیرونی قرار گرفتند و ۱۵ مرکز به درخواست دانشگاه های مربوطه بدلیل عدم آمادگی از برنامه ارزیابی خارج شدند.



## اجرای اعتبار بخشی بیمارستان های آموزشی

➤ نتایج نهایی دور اول ارزیابی ها اسفند ۱۳۹۶ به وزارت بهداشت، درمان و

آموزش پزشکی اعلام شد.

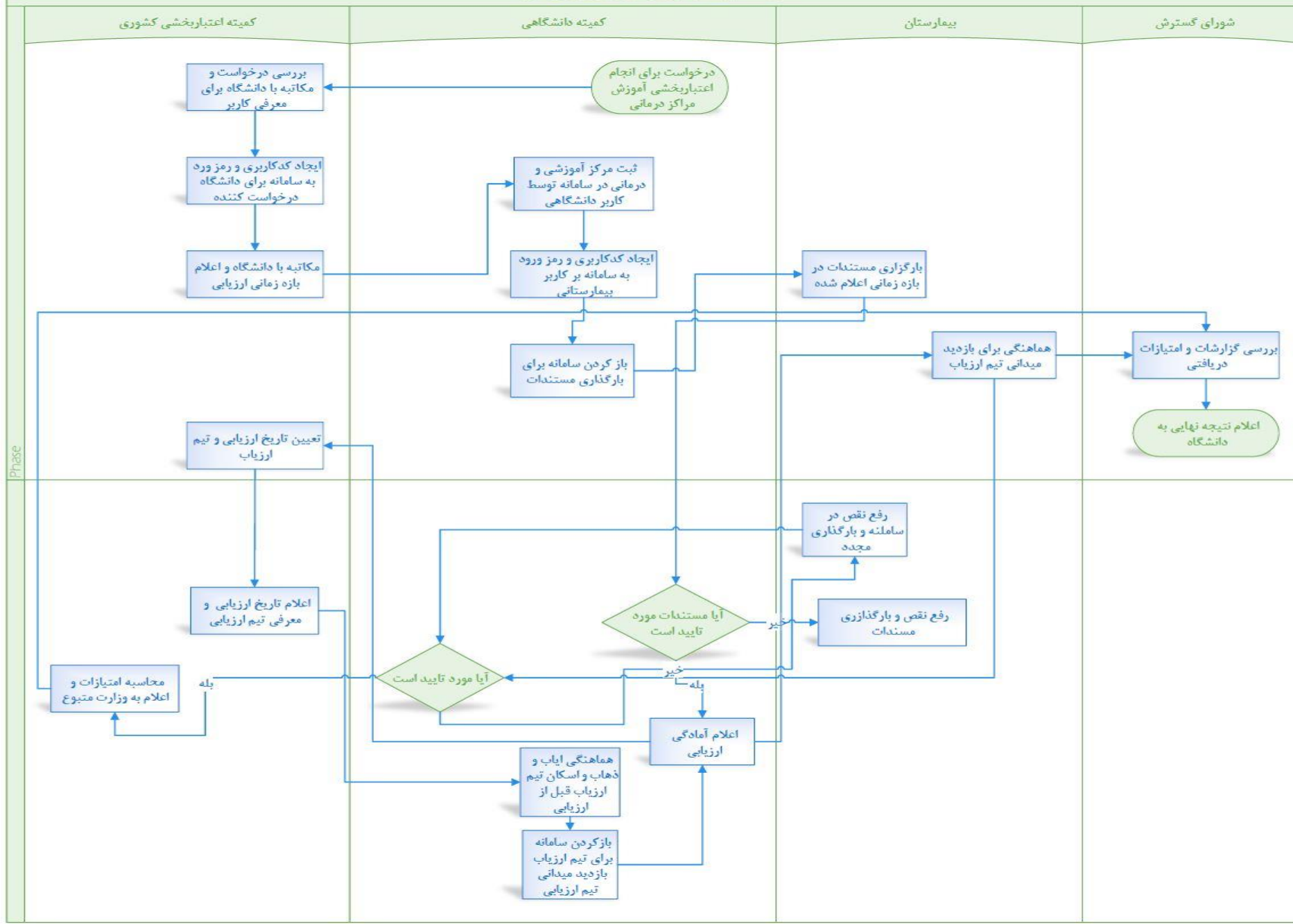
➤ پس از تایید احکام در شورای گسترش دانشگاه های علوم پزشکی کشور،

➤ احکام مربوطه اردیبهشت ۱۳۹۷ از سوی وزارت به دانشگاه های علوم

پزشکی کشور ارسال گردید.



فرایند اعتباربخشی آموزشی مراکز آموزشی و درمانی



چو ایران نباشد تن من مباد

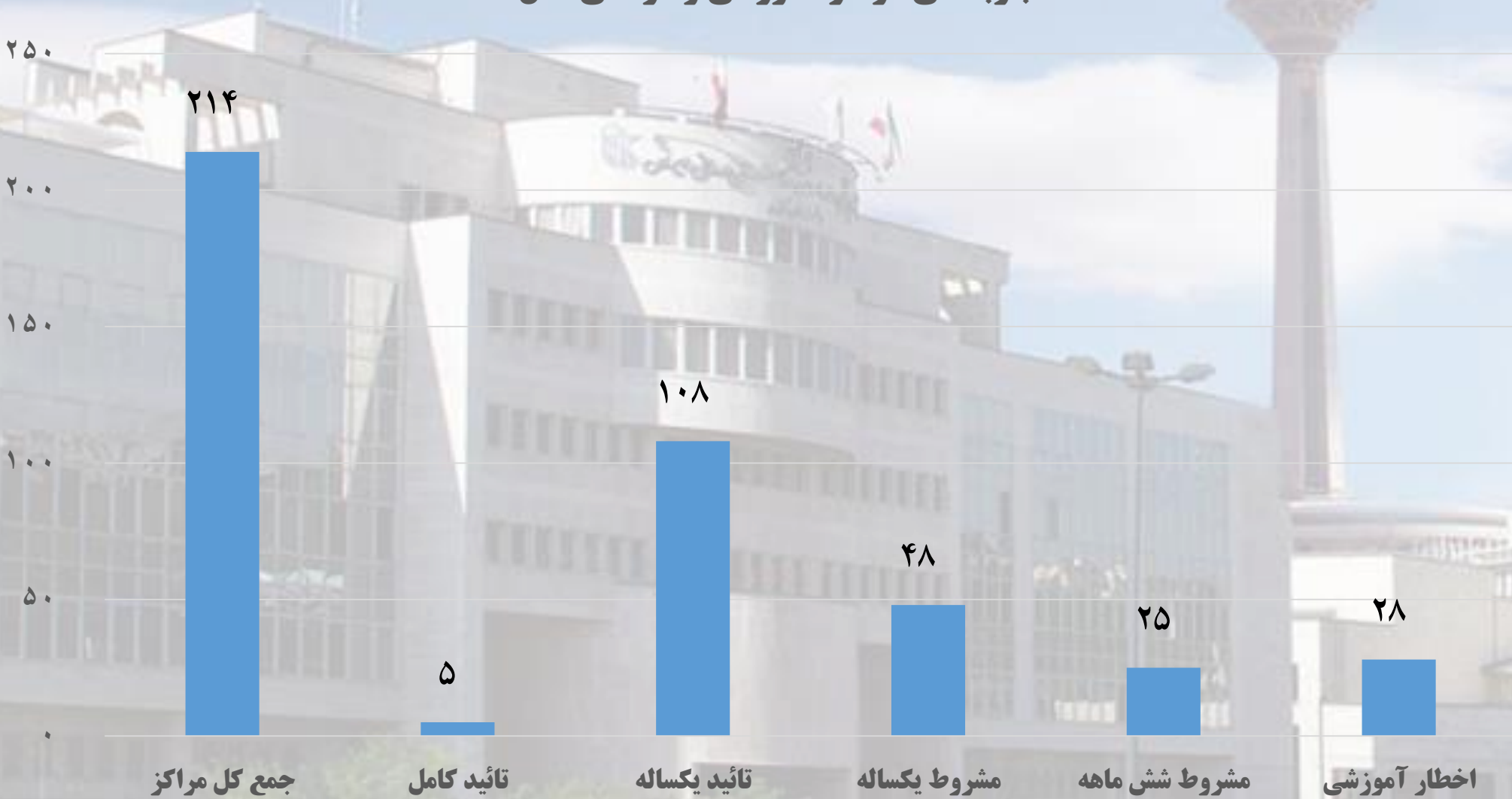
# تهیه گزارش ارزیابی سال ۹۶ در قالب کتاب



کتاب  
گزارش  
ارزیابی  
مراکز  
آموزشی  
و  
درمانی  
کشور  
تهیه شده  
است  
به  
مناسبت  
روز  
علم  
و  
تکنولوژی  
دانشگاه  
اسلامی  
آزاد  
ایران

چو ایران نباشد تن من مباد

## اعتبار بخشی مراکز آموزشی و درمانی سال ۱۳۹۶



ارزیابی کلیه مراکز آموزشی و درمانی متقاضی



پویان نباشد تن من مباد



# پایش دور اول اعتبار بخشی بیمارستان های آموزشی

➤ برگزاری نشست یک روزه با ارزیابان دانشگاه ها در اردیبهشت ماه ۹۷  
جهت بحث و بررسی در خصوص استانداردهای اعتبار بخشی آموزشی و  
دریافت نظرات و پیشنهادات.



چو ایران نباشد تن من مباد

## ادامه اعتبار بخشی بیمارستان های آموزشی

- با توجه نظر اکثریت اعضاء شرکت کننده در نشست، جهت صرفه جویی در وقت و هزینه، ارزیابی مراکز مشروط شش ماهه و مراکز مشروط یکساله بصورت همزمان و در نیمه دوم سال ۹۷ انجام شد.
- در این دوره ۸۲ مرکز آموزشی و درمانی مشروط شش ماهه، مشروط یکساله و مراکزی که جهت آموزشی شدن درخواست ارزیابی داشتند مورد ارزیابی قرار گرفتند
- نتایج اسفند ماه ۹۷ به وزارت متبوع ارسال گردید.



## مراکز مورد ارزیابی در سال ۹۷:

۴۸ مرکز مشروط یکساله

۲۵ مرکز مشروط شش ماهه

۹ مرکز که درخواست ارزیابی آموزشی داشتند

## نتیجه ارزیابی:

۴ مرکز تأیید کامل

۶۲ مرکز تأیید یکساله

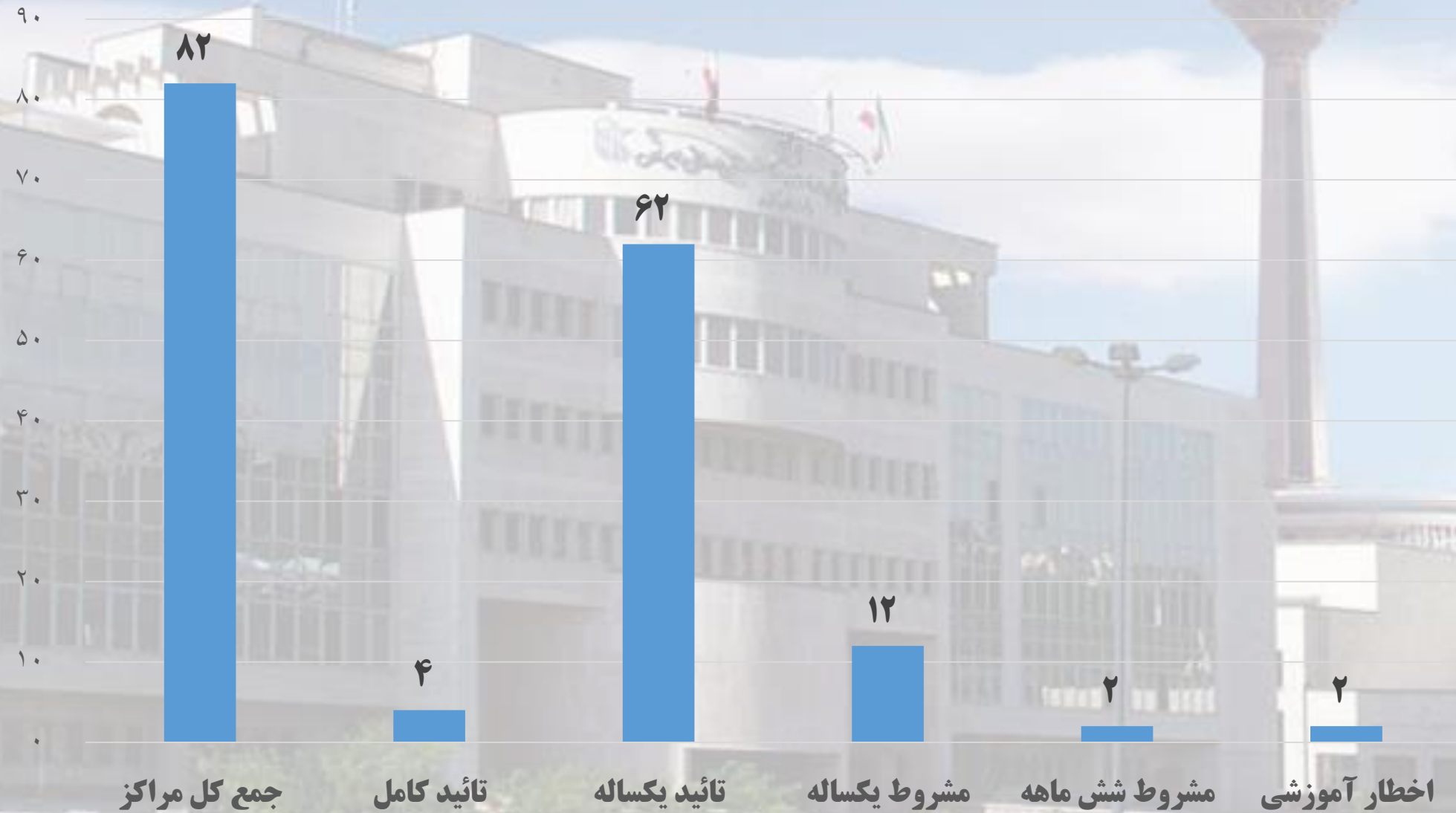
۱۲ مرکز تأیید مشروط یکساله

۲ مرکز تأیید مشروط شش ماهه

۲ مرکز اخطار آموزشی



## اعتباربخشی مراکز آموزشی و درمانی سال ۱۳۹۷



ارزیابی مراکز آموزشی و درمانی دارای احکام مشروط



چو ایران نباشد تن من مباد

**دور دوم ارزیابی (برای مراکز دارای احکام تأیید یکساله و اخطار آموزشی)  
در سال ۹۸**



چو ایران نباشد تن من مباد



وزارت بهداشت، درمان و آموزش علوم پزشکی

استاد، نخبی جهت تصویب کینت، گلب، دانشگاه دارتجای، دتیت، مودت، است، دتت، آن، تیار، ورتیزنی، نیت

# تدوین ساختار و فرایندهای اعتباربخشی آموزشی

مراکز آموزشی درمانی دانشگاههای علوم پزشکی کشور

۱۳۹۸

## فهرت

صفحه	عنوان
۲-۵	مقدمه
۶-۱۳	دستورالعمل اعتباربخشی آموزشی مراکز آموزشی درمانی
۱۴	فرایند تدوین ابزار اعتباربخشی آموزشی مراکز آموزشی درمانی
	شیوه نامه اجرایی اعتباربخشی آموزشی مراکز آموزشی درمانی
	فرایندهای کاری مرتبط با اعتباربخشی آموزشی مراکز آموزشی درمانی



چو ایران نباشد تن من مباد

## در این مرحله ۱۴۱ مرکز به شرح ذیل در برنامه ارزیابی قرار داشتند:

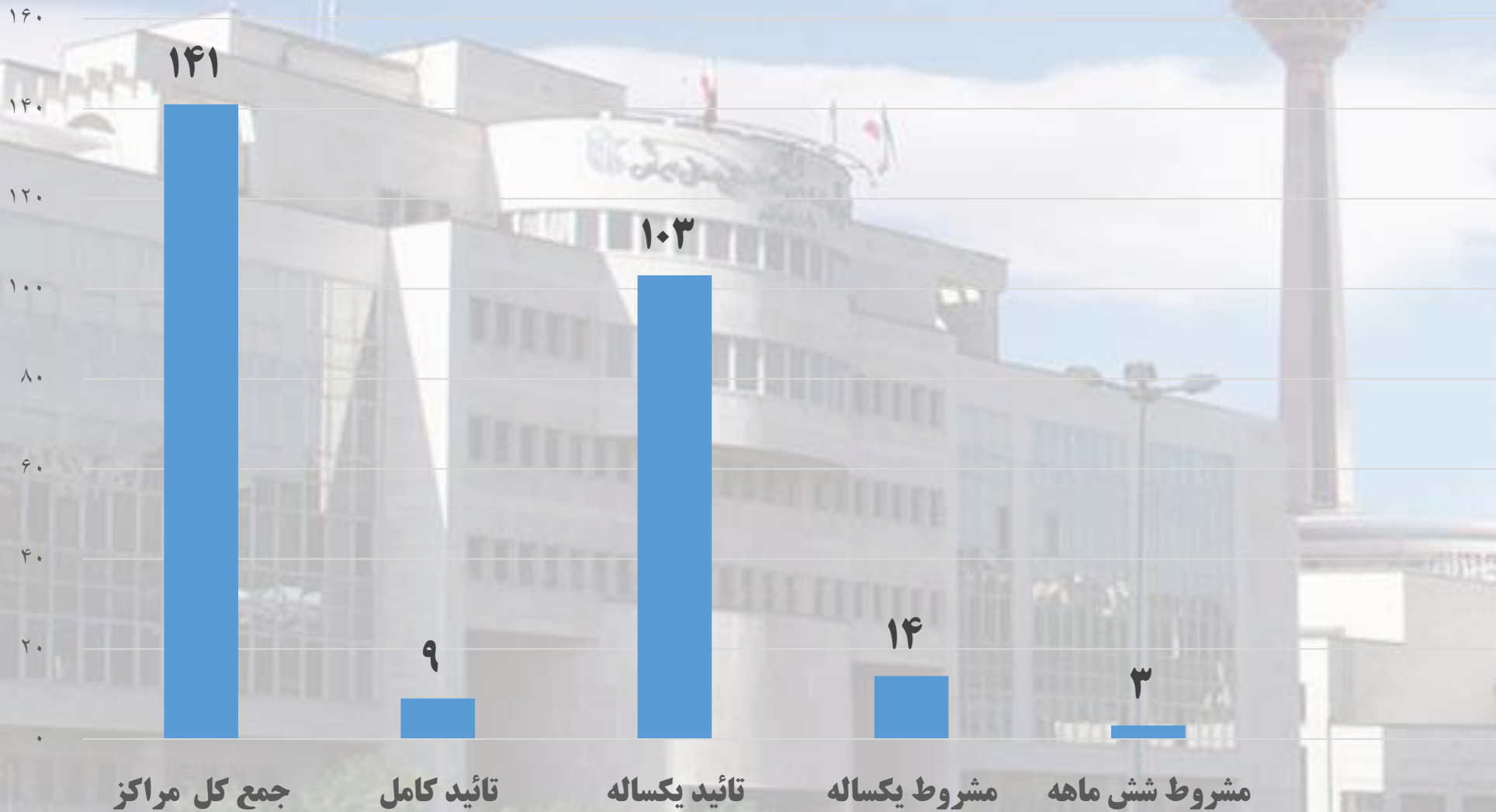
۲۸ مرکز دارای حکم اخطار آموزشی

۱۰۸ مرکز دارای حکم تأیید یکساله

۵ مرکز دارای درخواست ارزیابی آموزشی



## اعتباربخشی مراکز آموزشی و درمانی سال ۹۸



ارزیابی مراکز دارای احکام مشروط و تأیید یکساله



پویان نباشد تن من مباد



## ادامه اعتبار بخشی بیمارستان های آموزشی

➤ با توجه به درخواست دانشگاه های علوم پزشکی گیلان، بابل و اصفهان  
کارگاه یک روزه اعتبار بخشی با حضور همکاران و ارزیابان در دانشگاه های  
فوق برگزار گردید



## ادامه اعتبار بخشی بیمارستان های آموزشی

➤ با توجه به درخواست اعضای محترم هیئت علمی دانشگاه ها مبنی بر عضویت در تیم ارزیاب،

➤ مکاتبه مجددی با کلان مناطق انجام شد و افراد حائز شرایط معرفی شده از سوی دانشگاهها به اعضای تیم ارزیاب اضافه شدند.



## برگزاری نشست ویژه ارزیابان بیرونی

➤ برای کاهش اختلاف نظر در تفهیم استانداردها،

➤ نشستی با حضور ارزیابان کشوری، خرداد ماه و قبل شروع بازدیدهای

بعدی ارزیابی بیرونی برگزار شد.



## ادامه اعتبار بخشی بیمارستان های آموزشی

➤ ملاک نتایج ارزیابی ها احکام صادر شده از سوی وزارت متبوع بوده و مدت اعتبار

احکام نیز با توجه به زمان صدور این احکام محاسبه می شود.

➤ در طی سه دوره ارزیابی انجام شده، نتایج ارزیابی ها اسفند ماه از دانشگاه علوم

پزشکی ایران به وزارت متبوع ارسال گردید و احکام مربوطه اواخر سه ماهه اول

سال بعد از سوی وزارت متبوع صادر شده است.

➤ در حال حاضر، به محض خاتمه انجام اعتبار بخشی، نتایج جهت صدور احکام ارسال

می شود



چو ایران نباشد تن من مباد

## ادامه فر آیند

- در سال ۱۳۹۹ با توجه به شیوع ویروس کووید ۱۹ و شرایط خاص بیمارستانها ضمن هماهنگی با معاون محترم آموزشی وقت اعتباربخشی آموزشی مراکز انجام نشد.



چو ایران نباشد تن من مباد

با توجه به بیماری کووید -۱۹ ضمن هماهنگی با معاون محترم آموزشی وقت وزارت بهداشت، برنامه

بازدیدها به اولین فرصت پس از خروج از شرایط بحران موکول شد



چو ایران نباشد تن من مباد

## ادامه فرایند

➤ در این سال بازنگری استانداردهای اعتباربخشی آموزشی که از اولین دوره ارزیابی ها با دریافت نظرات ارزیابان و دانشگاه ها و برگزاری چندین نشست در این خصوص شروع شده بود، با تمام رسید.

➤ نسخه اولیه استانداردهای بازنگری شده به وزارت بهداشت ارسال شد.

➤ نسخه فوق مجدداً از سوی وزارت بهداشت جهت اظهار نظر به دانشگاه های علوم پزشکی جهت ارسال شد.

➤ نظرات دانشگاه ها بررسی و نسخه نهایی بازنگری استانداردها تهیه و به وزارت متبوع ارسال شد



## ادامه فرایند

➤ نسخه نهایی در کمیسیون ملی اعتباربخشی تصویب و مرداد ماه ۱۴۰۰ به

دانشگاه ها ابلاغ گردید.



چو ایران نباشد تن من مباد



## تغییرات ایجاد شده در نسخه دوم

➤ نسخه اولیه شامل ۹ محور و ۸۱ استاندارد بود که از این استانداردها ۴۴ استاندارد کاملاً "ضروری"، ۳۱ استاندارد ضروری و ۱۶ استاندارد توسعه ای بود، با جمع کل امتیاز ۵۳۳

• نسخه بازنگری شده شامل ۹ محور و ۶۶ استاندارد بود که از این تعداد ۳۶ استاندارد کاملاً "ضروری"، ۲۵ استاندارد ضروری و ۱۰ استاندارد توسعه ای، با جمع کل امتیاز ۴۰۴



در سال ۱۴۰۱ تعداد ۲۲۸ مرکز آموزشی و درمانی مورد ارزیابی قرار گرفتند

نتیجه ارزیابی :

۵۰٪ مرکز حکم تائید کامل

۱۳۲٪ مرکز تائید یکساله

۳۱٪ مشروط یکساله

۱۰٪ مرکز حکم مشروط شش ماهه

۵٪ مرکز حکم اخطار آموزشی



چو ایران نباشد تن من مباد

در سال ۱۴۰۲ تعداد ۱۵ بیمارستان که اغلب آنها درخواست آموزشی شدن داشتند مورد

ارزیابی قرار گرفتند

نتیجه ارزیابی :

۱۷ مرکز حکم تائید کامل

۱۲۷ مرکز تائید یکساله

۲۷ مشروط یکساله



چو ایران نباشد تن من مباد

## بازبینی سوم استانداردهای اعتباربخشی بیمارستان های آموزشی

➤ در سال ۱۴۰۲ استانداردهای اعتباربخشی مجدداً توسط تیم کمیته بازنگری ( کلیه اعضای تیم در استقرار اعتباربخشی آموزشی بیمارستان ها مشارکت فعال داشتند، از دانشگاه ها و رشته های مختلف، بیمارستان های جنرال و تک تخصصی و سطوح مختلف مسئولیت های مدیریتی بودند) مورد بازنگری قرار گرفت.

ابلاغ اعضای کمیته بازنگری، توسط دبیر شورای گسترش صادر شد



وزارت بهداشت، درمان و آموزش پزشکی  
معاونت آموزشی

شورای کسرتش دانشگاه‌ها و دانشکده‌های علوم پزشکی  
کمیسیون ملی اعتباربخشی

**استانداردهای ملی  
ارزیابی و اعتباربخشی  
بیمارستان‌ها و مراکز آموزشی درمانی  
جمهوری اسلامی ایران**

(ویرایش ۱۴۰۲-۱۴۰۱)



چو ایران نباشد تن من مباد

## ویژگی آخرین نسخه اعتبار بخشی بیمارستان های آموزشی

➤ این نسخه از استانداردهای بازنگری شده شامل ۹ محور، ۶۵ استاندارد

(پایه یا ترجیحی)، ۷۱ سنجه

➤ جمع کل امتیاز استانداردهای آموزشی اعتبار بخشی بیمارستانی ۳۳۴

➤ شامل ۲۴۴ امتیاز الزامی / پایه و ۹۰ امتیاز ترجیحی



## ویژگی آخرین نسخه اعتبار بخشی بیمارستان های آموزشی

➤ ترتیب محورها تغییر کرده و بر اساس موضوع تنظیم شده است:

➤ ابتدا محورهای کلی، سخت افزاری و نیروی انسانی (محور یک - دو - سه -

چهار) و سپس محورهای فرآیندی و نرم افزاری (محور پنج - شش - هفت -

هشت - نه)



## ویژگی آخرین نسخه اعتبار بخشی بیمارستان های آموزشی

➤ با توجه به عبور از زمان های تعیین شده در سطح بندی قبلی و همگرایی واژگان و وحدت رویه در انواع اعتبار بخشی، استانداردها که در سه سطح (کاملاً ضروری - ضروری و توسعه ای) ارزیابی می شدند در دو سطح پایه و ترجیحی دسته بندی شدند.

➤ در هر محور ابتدا سنجه های پایه / الزامی (رنگ قهوه ای) و در ادامه سنجه های ترجیحی (رنگ سبز) آورده شده است.





## ویژگی آخرین نسخه اعتبار بخشی بیمارستان های آموزشی

➤ جهت تسهیل انجام ارزیابی، دو مؤلفه ضریب دستیابی و اهمیت آموزشی در یکدیگر ادغام و به صورت وزن سنجه محاسبه شده است

➤ استانداردها و سنجه های مربوط به بیمارستانهای **جنرال و تک تخصصی** مشخص شده و در بالای هر استاندارد و سنجه نوشته شده است.



## ویژگی آخرین نسخه اعتبار بخشی بیمارستان های آموزشی

➤ بعضی استانداردها با توجه به ارتباط موضوعی به محور مربوطه منتقل شدند

➤ در موارد هم پوشانی و یا تکراری، استاندارد ها تجمیع شده و به محور مرتبط منتقل شده اند

➤ در خصوص تعیین رئیس بخش اورژانس، همگرایی با دستورالعمل اجرایی اورژانس بیمارستانی صورت گرفته است



موضوع: ابلاغ مصوبات کمیسیون ملی اعتباربخشی دانشگاهها و دانشکده های علوم پزشکی مورخ ۲۸ خرداد ۱۴۰۲

سلام علیکم

احتراماً، پیرو مصوبات بیستمین جلسه کمیسیون ملی اعتباربخشی دانشگاهها و دانشکده های علوم پزشکی و مراکز آموزشی و پژوهشی مورخ ۲۸ خرداد ۱۴۰۲، موارد زیر جهت اطلاع و اجرا ابلاغ می گردد:

شماره مصوبه	موضوع مصوبه
بند ۳ مصوبه	در بیمارستان هایی که آموزش بالینی برای دانشجویان پزشکی دارند، ارزیابی با الگوی اعتباربخشی انجام می شود و در بیمارستان هایی که آموزش بالینی برای دانشجویان سایر رشته های علوم پزشکی دارند ارزیابی هیأت بورد تخصصی هر رشته برای تأیید صلاحیت آموزشی آن رشته معتبر است
بند ۴ مصوبه	جهت ورود بیمارستان به اعتباربخشی آموزشی، کسب درجه ۲ اعتباربخشی درمانی قابل قبول است.
بند ۶ مصوبه	تبدیل وضعیت بیمارستان به آموزشی و مجوز نصب تابلوی مرکز آموزشی درمانی در ۲ حالت امکان پذیر است: ۱- بیمارستانی که آمادگی آموزش بالینی برای دانشجویان پزشکی داشته باشد. ۲- بیمارستانی که دانشجوی پزشکی ندارد اما آمادگی آموزش بالینی برای حداقل سه رشته / مقطع از سایر رشته های علوم پزشکی تأیید شده توسط بورد مربوطه داشته باشد. (این مجوز پس از درخواست رئیس دانشگاه/ دانشکده مربوطه و اجرای فرآیندهای ارزیابی بر اساس آیین نامه و استانداردهای اعتباربخشی و تصویب در شورای گسترش دانشگاه ها" صادر می گردد و در مجوز به صورت شفاف ذکر می شود که اعتبار آموزشی بیمارستان در چه رشته مقطعی و برای چه مدتی مورد تأیید است.)
بند ۱۳ مصوبه	منشور اخلاقی اعتباربخشی مدون و مصوب کمیسیون ملی اعتباربخشی

رونوشت:

جناب آقای دکتر سعید کریمی معاون محترم درمان

جناب آقای دکتر حسین فرشیدی معاون محترم بهداشت

جناب آقای دکتر عباس شیراویژن معاون محترم فرهنگی و دانشجویی

جناب آقای دکتر سید هاشم دریاباری سرپرست محترم مرکز نظارت و اعتباربخشی امور درمان

جناب آقای دکتر کوهپایه زاده اصفهانی دبیر محترم دبیرخانه شورای گسترش دانشگاه های علوم پزشکی

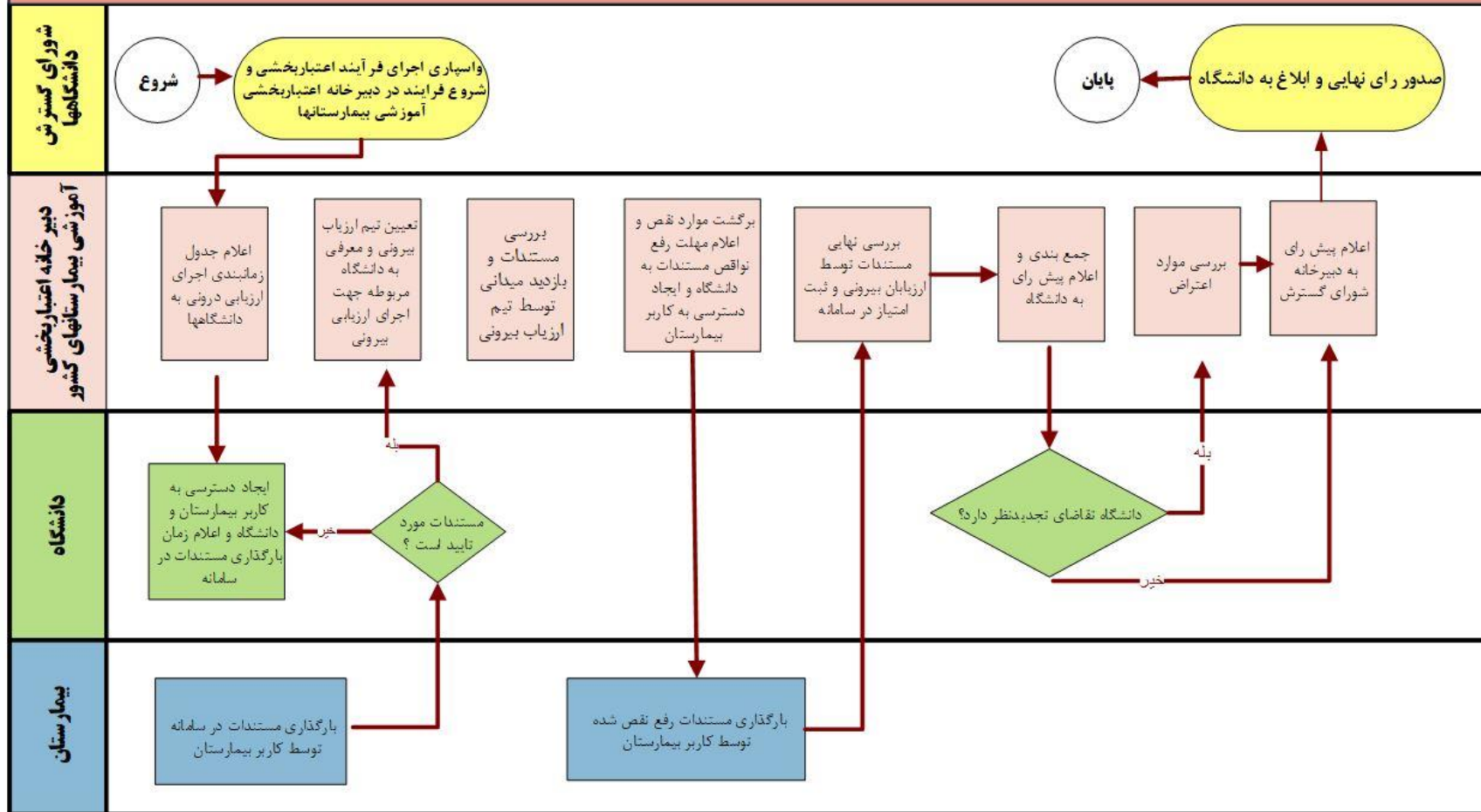
جناب آقای دکتر کوهپایه زاده اصفهانی دبیر محترم کمیسیون ملی اعتباربخشی

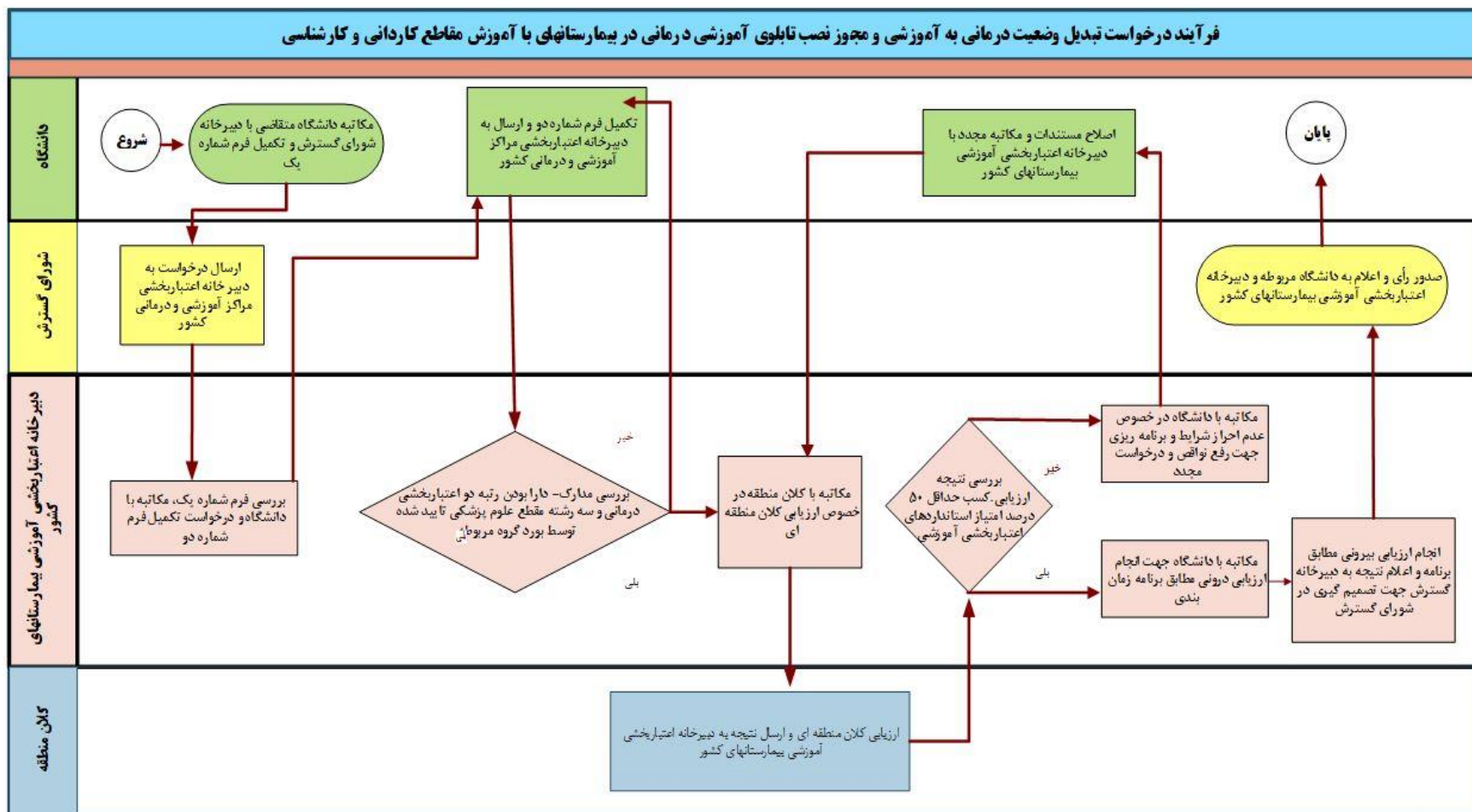
جناب آقای تقی ربانی مشاور محترم اجرایی معاون آموزشی

دکتر ابوالفضل باقری فرد  
معاون آموزشی و  
دبیر شورای آموزش پزشکی و تخصصی

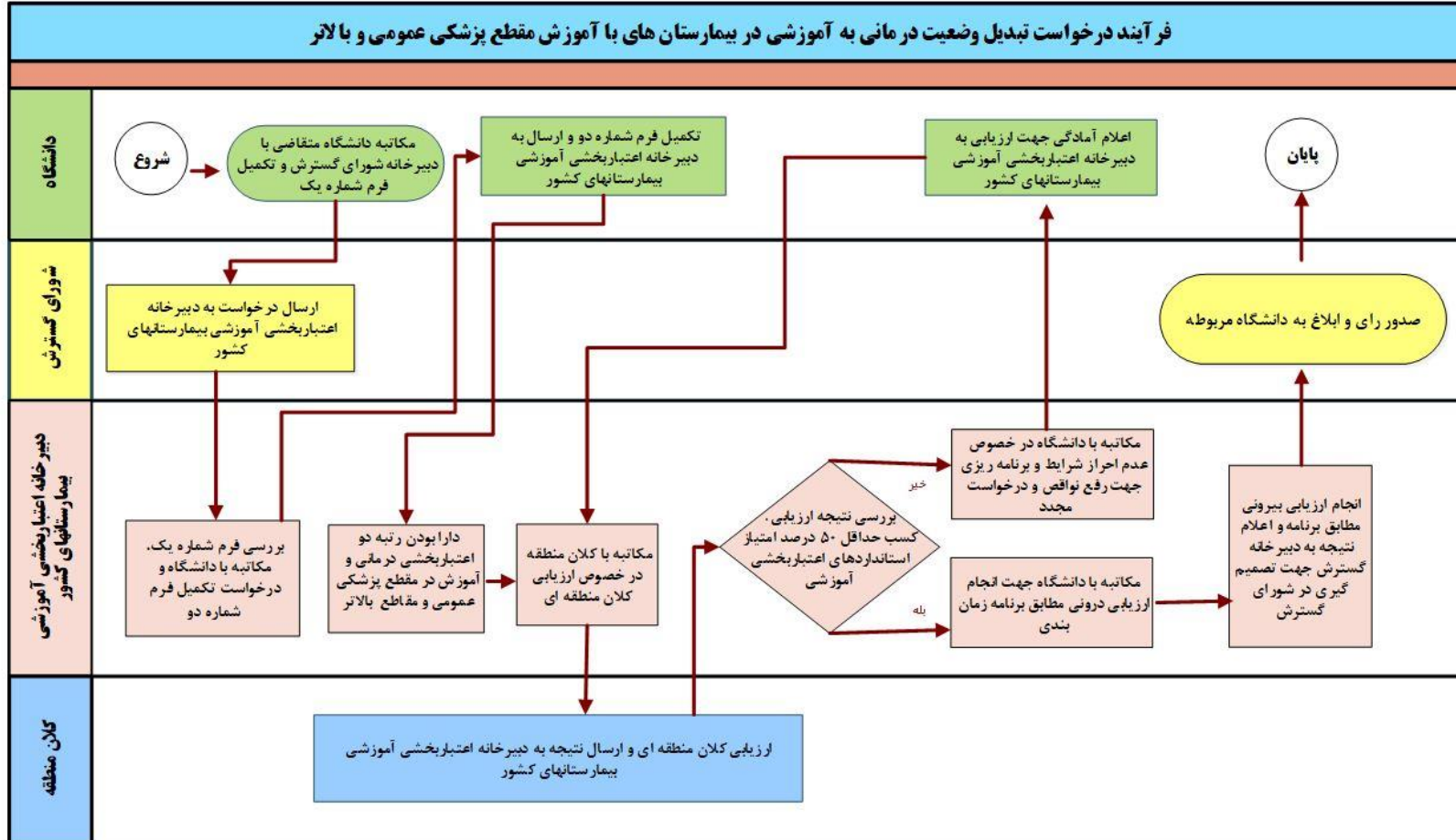


## فرآیند ارزیابی و اعتباربخشی آموزشی مراکز آموزشی - درمانی





## فرآیند درخواست تبدیل وضعیت در مانی به آموزشی در بیمارستان های با آموزش مقطع پزشکی عمومی و بالاتر



## فرم درخواست تبدیل وضعیت بیمارستان به مرکز آموزشی درمانی

استان:	شهر:
دانشگاه / دانشکده متقاضی:	سال تأسیس دانشگاه / دانشکده:
سال تأسیس بیمارستان:	رشته / مقاطع آموزش بالینی:
تعداد تخت مصوب:	تعداد تخت فعال:
<b>احراز شرایط تبدیل وضعیت درمانی به آموزشی</b>	<b>بارگذاری مستندات / احکام صادره</b>
رتبه اعتباربخشی درمانی بیمارستان	
نتیجه ارزیابی مورد رشته / مقاطع جاری در بیمارستان	
نتیجه خودارزیابی استانداردهای کالبدی برای رشته پزشکی	
نتیجه خودارزیابی استانداردهای آموزشی برای رشته پزشکی	



# جدول تصمیم گیری و صدور رای

جدول تصمیم گیری و صدور رای اعتباربخشی آموزشی مراکز آموزشی درمانی

توضیحات	امتیاز آموزشی	مدت اعتبار	رای صادره
	بالای ۹۰ درصد	۲ سال	تأیید صلاحیت کامل
	۷۱ تا ۹۰ درصد	۲ سال	تأیید صلاحیت
	۶۱ تا ۷۰ درصد	۲ سال	تأیید مشروط
	۵۰ تا ۶۰ درصد	۲ سال	اخطار آموزشی
	کمتر از ۵۰ درصد	۲ سال	عدم تأیید صلاحیت

- \* ملاک محاسبه امتیاز آموزشی، استانداردهای الزامی است
- \* مرکز آموزشی درمانی در صورت دریافت دو بار متوالی صلاحیت مشروط، با یک سطح کاهش اخطار آموزشی می گیرد.
- \* مرکز آموزشی درمانی در صورت دریافت دو بازدید متوالی اخطار آموزشی، با یک سطح کاهش عدم تأیید صلاحیت می گیرد.
- \* در مواردی که مرکز آموزشی درمانی موفق به کسب صلاحیت کامل نشده (هر کدام از ۴ سطح اعتبار بعد از تأیید صلاحیت کامل) در صورت اعلام آمادگی مرکز جهت ارتقا به سطوح بالاتر در هر مقطعی از بازه زمانی ۲ ساله، امکان ارزیابی مجدد با هماهنگی کمیته اعتباربخشی وجود دارد.
- \* در صورت رای عدم تأیید صلاحیت، تا ارزیابی مجدد و احراز شرایط لازم، پذیرش دانشجوی در مرکز مربوطه متوقف می شود.
- \* با توجه به برنامه ریزی جهت پروژه همگرایی اعتباربخشی آموزشی و درمانی بیمارستانها و اجرای پایلوت برنامه، بر اساس دستورالعمل های داخلی کمیته اعتباربخشی و مصوبات کمیته مشترک اعتباربخشی بیمارستانی، نحوه همگرایی آرا اعتباربخشی آموزشی و اعتباربخشی درمان تعیین می گردد.





## شاخص‌های کارگروه تخصصی نظام اعتباربخشی ملی و تدوین استانداردهای آموزشی در سال ۱۴۰۲

ردیف	شاخص	وزن	تعریف شاخص	توضیحات												
۱	میزان پیشرفت نظام اعتباربخشی در آموزش علوم پزشکی (مؤسسه‌ای-برنامه‌ای-بیمارستانی) مرجع شاخص: ستاد	۱۰	<table border="1"> <tr> <td><math>\times 100</math></td> <td>تعداد دانشگاه‌ها/ دانشکده‌ها/ مؤسسات آموزش عالی سلامت/ پردیس‌های بین المللی اعتباربخشی شده (طی یک سال)</td> </tr> <tr> <td><math>\times 100</math></td> <td>تعداد کل دانشگاه‌ها/ دانشکده‌ها/ مؤسسات آموزش عالی سلامت/ پردیس‌های بین المللی مصوب موجود در کشور</td> </tr> <tr> <td><math>\times 100</math></td> <td>تعداد مراکز آموزشی درمانی اعتباربخشی شده (طی یک سال)</td> </tr> <tr> <td><math>\times 100</math></td> <td>تعداد کل مراکز آموزشی درمانی مصوب موجود در کشور</td> </tr> <tr> <td><math>\times 100</math></td> <td>تعداد برنامه‌های آموزشی اعتباربخشی شده (طی یک سال)</td> </tr> <tr> <td><math>\times 100</math></td> <td>تعداد کل برنامه‌های آموزشی مصوب موجود در کشور</td> </tr> </table>	$\times 100$	تعداد دانشگاه‌ها/ دانشکده‌ها/ مؤسسات آموزش عالی سلامت/ پردیس‌های بین المللی اعتباربخشی شده (طی یک سال)	$\times 100$	تعداد کل دانشگاه‌ها/ دانشکده‌ها/ مؤسسات آموزش عالی سلامت/ پردیس‌های بین المللی مصوب موجود در کشور	$\times 100$	تعداد مراکز آموزشی درمانی اعتباربخشی شده (طی یک سال)	$\times 100$	تعداد کل مراکز آموزشی درمانی مصوب موجود در کشور	$\times 100$	تعداد برنامه‌های آموزشی اعتباربخشی شده (طی یک سال)	$\times 100$	تعداد کل برنامه‌های آموزشی مصوب موجود در کشور	بر اساس رأی نهایی صادره در مرجع مسئول بسیار خوب بیش از ۹۰ درصد خوب ۷۰ تا ۹۰ درصد متوسط ۵۰ تا ۷۰ درصد ضعیف کمتر از ۵۰ درصد
$\times 100$	تعداد دانشگاه‌ها/ دانشکده‌ها/ مؤسسات آموزش عالی سلامت/ پردیس‌های بین المللی اعتباربخشی شده (طی یک سال)															
$\times 100$	تعداد کل دانشگاه‌ها/ دانشکده‌ها/ مؤسسات آموزش عالی سلامت/ پردیس‌های بین المللی مصوب موجود در کشور															
$\times 100$	تعداد مراکز آموزشی درمانی اعتباربخشی شده (طی یک سال)															
$\times 100$	تعداد کل مراکز آموزشی درمانی مصوب موجود در کشور															
$\times 100$	تعداد برنامه‌های آموزشی اعتباربخشی شده (طی یک سال)															
$\times 100$	تعداد کل برنامه‌های آموزشی مصوب موجود در کشور															
۲	میزان اثربخشی اعتباربخشی‌های انجام شده مرجع شاخص: دانشگاه	۲۰	$\times 100$ تعداد نقایصی که دارای برنامه عملیاتی مصوب ارتقای کیفیت هستند و یا با برنامه عملیاتی مصوب مرتفع شده (طی یک سال) / تعداد کل نقایص اعلام شده از سوی مراجع متولی اعتباربخشی (مؤسسه‌ای- برنامه‌ای و بیمارستانی) در کشور/ کلان منطقه/ دانشگاه	بسیار خوب بیش از ۹۰ درصد خوب ۷۰ تا ۹۰ درصد متوسط ۵۰ تا ۷۰ درصد ضعیف کمتر از ۵۰ درصد												
۳	میزان ارتقای نشانگر بهره‌وری منابع انسانی مرجع شاخص: دانشگاه	۲۵	$\times 100$ تعداد برنامه‌های عملیاتی اجرایی شده (طی یک سال) با استفاده از منابع انسانی موجود / تعداد کل برنامه‌های عملیاتی مصوب در جهت رفع نواقص شناسایی شده در اعتباربخشی (مؤسسه‌ای- برنامه‌ای و بیمارستانی) در کشور/ کلان منطقه/ دانشگاه	بسیار خوب بیش از ۹۰ درصد خوب ۷۰ تا ۹۰ درصد متوسط ۵۰ تا ۷۰ درصد ضعیف کمتر از ۵۰ درصد												
۴	میزان ارتقای نشانگر بهره‌وری سرمایه مرجع شاخص: دانشگاه	۲۵	$\times 100$ تعداد برنامه‌های عملیاتی اجرایی شده (طی یک سال) با استفاده از سرمایه موجود (فضا، تجهیزات و منابع فیزیکی و...) / تعداد کل برنامه‌های عملیاتی مصوب در جهت رفع نواقص شناسایی شده در اعتباربخشی (مؤسسه‌ای- برنامه‌ای و بیمارستانی) در کشور/ کلان منطقه/ دانشگاه	بسیار خوب بیش از ۹۰ درصد خوب ۷۰ تا ۹۰ درصد متوسط ۵۰ تا ۷۰ درصد ضعیف کمتر از ۵۰ درصد												
۵	میزان تغییر وضعیت مراکز در فرآیند اعتباربخشی‌های انجام شده (مؤسسه‌ای-برنامه‌ای-بیمارستانی) مرجع شاخص: ستاد	۲۰	<table border="1"> <tr> <td><math>\times 100</math></td> <td>تعداد مراکزی که در آخرین دوره اعتباربخشی نسبت به دور قبل یک سطح یا بیشتر ارتقا داشته‌اند</td> </tr> <tr> <td><math>\times 100</math></td> <td>تعداد کل اعتباربخشی‌های مؤسسه‌ای- برنامه‌ای و بیمارستانی انجام شده توسط مراجع متولی طی یک سال</td> </tr> <tr> <td><math>\times 100</math></td> <td>تعداد مراکزی که در آخرین دوره اعتباربخشی نسبت به دور قبل یک سطح یا بیشتر سقوط داشته‌اند</td> </tr> <tr> <td><math>\times 100</math></td> <td>تعداد کل اعتباربخشی‌های مؤسسه‌ای- برنامه‌ای و بیمارستانی انجام شده توسط مراجع متولی طی یک سال</td> </tr> <tr> <td><math>\times 10</math></td> <td>تعداد مراکزی که در آخرین دوره اعتباربخشی نسبت به دور قبل تغییر سطح نداشته‌اند</td> </tr> <tr> <td>۰</td> <td>تعداد کل اعتباربخشی‌های مؤسسه‌ای- برنامه‌ای و بیمارستانی انجام شده توسط مراجع متولی طی یک سال</td> </tr> </table>	$\times 100$	تعداد مراکزی که در آخرین دوره اعتباربخشی نسبت به دور قبل یک سطح یا بیشتر ارتقا داشته‌اند	$\times 100$	تعداد کل اعتباربخشی‌های مؤسسه‌ای- برنامه‌ای و بیمارستانی انجام شده توسط مراجع متولی طی یک سال	$\times 100$	تعداد مراکزی که در آخرین دوره اعتباربخشی نسبت به دور قبل یک سطح یا بیشتر سقوط داشته‌اند	$\times 100$	تعداد کل اعتباربخشی‌های مؤسسه‌ای- برنامه‌ای و بیمارستانی انجام شده توسط مراجع متولی طی یک سال	$\times 10$	تعداد مراکزی که در آخرین دوره اعتباربخشی نسبت به دور قبل تغییر سطح نداشته‌اند	۰	تعداد کل اعتباربخشی‌های مؤسسه‌ای- برنامه‌ای و بیمارستانی انجام شده توسط مراجع متولی طی یک سال	امتیاز پایه = ۱۰۰ *یک سطح ارتقا- ۲۵ امتیاز اضافه *بیش از یک سطح ارتقا- ۳۵ امتیاز اضافه *عدم تغییر سطح در مورد تأیید کامل- ۲۵ امتیاز اضافه *عدم تغییر سطح در موارد غیرتأیید کامل امتیاز صفر *سقوط سطح- ۲۰ امتیاز کسر *مراکزی که برای اولین بار اعتباربخشی شده- اند فقط امتیاز پایه را دریافت می‌نمایند.
$\times 100$	تعداد مراکزی که در آخرین دوره اعتباربخشی نسبت به دور قبل یک سطح یا بیشتر ارتقا داشته‌اند															
$\times 100$	تعداد کل اعتباربخشی‌های مؤسسه‌ای- برنامه‌ای و بیمارستانی انجام شده توسط مراجع متولی طی یک سال															
$\times 100$	تعداد مراکزی که در آخرین دوره اعتباربخشی نسبت به دور قبل یک سطح یا بیشتر سقوط داشته‌اند															
$\times 100$	تعداد کل اعتباربخشی‌های مؤسسه‌ای- برنامه‌ای و بیمارستانی انجام شده توسط مراجع متولی طی یک سال															
$\times 10$	تعداد مراکزی که در آخرین دوره اعتباربخشی نسبت به دور قبل تغییر سطح نداشته‌اند															
۰	تعداد کل اعتباربخشی‌های مؤسسه‌ای- برنامه‌ای و بیمارستانی انجام شده توسط مراجع متولی طی یک سال															
	مجموع وزن شاخص‌ها	۱۰۰														



## منشور اخلاقی اعتباربخشی

مقدمه: جهت ارزیابی صحیح مبتنی بر استاندارد علاوه بر صلاحیت حرفه‌ای فرد ارزیاب، تسلط به استانداردها و دستورالعمل‌های اعتباربخشی و آشنایی کامل با فضای حاکم، قوانین دانشگاه‌ها و اسناد بالادستی، لازم است همه افرادی که به هر نحو در فرایند اعتباربخشی نقش دارند جوانب اخلاقی و قانونی فرایند اعتباربخشی را بشناسند و رعایت نمایند. در این منشور، ارزش‌ها و کدهای اخلاقی در راستای اطمینان از صحت اجرای مراحل اعتباربخشی تدوین و ارائه شده و رعایت مفاد آن توسط تمام افراد شرکت‌کننده در فرآیند ارزیابی و اعتباربخشی دوره / مؤسسه / بیمارستان الزامی می‌باشد.

جهت شفاف‌سازی استانداردهای اخلاقی موارد زیر مورد تأکید است:

صداقت: افراد شرکت‌کننده در اجرای فرآیند اعتباربخشی، باید به صورت شفاف و صادقانه عمل نمایند.

حفظ استقلال: تمام افرادی که در فرآیند اعتباربخشی (ارزیابی درونی، ارزیابی بیرونی، تصمیم‌گیری و صدور رأی) شرکت دارند باید به صورت حرفه‌ای و مستقل عمل نموده و تحت تأثیر عوامل بیرونی قرار نگیرند و از اظهار نظر در مورد موضوعات غیرمرتبط با ارزیابی و یا قضاوت‌هایی که ممکن است منجر به سوءبرداشت در خصوص نتایج نهایی اعتباربخشی گردد، خودداری نمایند.

محرمانه بودن: تمام افرادی که در فرآیند اعتباربخشی شرکت دارند اطلاعات مرتبط با فعالیت‌های اعتباربخشی را محرمانه تلقی کرده و نباید با دیگران در میان بگذارند، به جز مواردی که در آئین‌نامه یا راهنماهای مرتبط با روند اعتباربخشی اعلام شده است. همچنین نباید از این اطلاعات در راستای کسب منافع مادی / معنوی برای خودشان یا سایر افراد استفاده نمایند.

حفظ حریم: افراد شرکت‌کننده در اجرای فرآیند اعتباربخشی، باید حقوق دیگران را در جریان فرآیند اعتباربخشی رعایت نموده، و از اطلاعات خصوصی اشخاص و مراکز که طی اعتباربخشی به دست می‌آید محافظت نمایند. کسب اطلاعات در مورد سازمان یا افراد فقط در محدوده اطلاعات مورد نیاز برای ارزیابی مجاز است و اعضای تیم ارزیابی بیرونی فقط در خصوص موارد مرتبط با اعتباربخشی و در چارچوب تعیین شده اظهار نظر نموده و در موارد خارج از موضوع دخالت نمی‌کنند.

پرهیز از رفتار ناعادلانه: افراد شرکت‌کننده در اجرای فرآیند اعتباربخشی، درخواست‌های غیرمرسوم در راستای منافع فردی از اشخاص یا مراکزی که در جریان فرآیند اعتباربخشی مورد بررسی قرار می‌گیرند نخواهند داشت و در ارزیابی‌ها صرفاً استانداردها و قوانین مصوب را ملاک ارزیابی و قضاوت قرار می‌دهند.

مدیریت تعارض منافع: افراد شرکت‌کننده در اجرای فرآیند اعتباربخشی، در صورت وجود هرگونه ارتباط با دانشگاه / دوره / مرکز مورد ارزیابی، باید از حضور در ارزیابی بیرونی و تصمیم‌گیری خودداری نمایند. برخی موارد تعارض منافع عبارتند از:

- ارزیاب یا بستگان او اخیراً در دوره / مرکز مورد ارزشیابی، دانشجوی، عضو هیأت علمی، کارمند و یا مدیر بوده باشد.
- ارزیاب یا بستگان او توافق اولیه یا قراردادی را با دوره / مرکز مورد ارزشیابی منعقد کرده باشد.
- ارزیاب یا بستگان او از دانشگاه یا شرکتی باشد که با دوره / مرکز مورد ارزشیابی رقابت دارد.
- ارزیاب در نقش مشاور در دانشگاه مورد ارزیابی فعالیت کرده باشد.

این منشور اخلاقی در جلسه بیستم کمیسیون ملی اعتباربخشی مورخ ۱۴۰۲/۳/۲۸ به تصویب رسید تا اطمینان حاصل شود که استانداردهای بالای اخلاقی و رفتاری توسط تمام شرکت‌کنندگان در فرایند اعتباربخشی در همه مراحل رعایت می‌گردد و نتایج حاصل از ارزیابی‌ها کارشناسانه و قابل اعتماد خواهد بود.



چو ایران نباشد تن من مباد



# با تشکر از توجه شما



چو ایران نباشد تن من مباد