



# ارزیابی بیرونی در اعتباربخشی مؤسسه ای

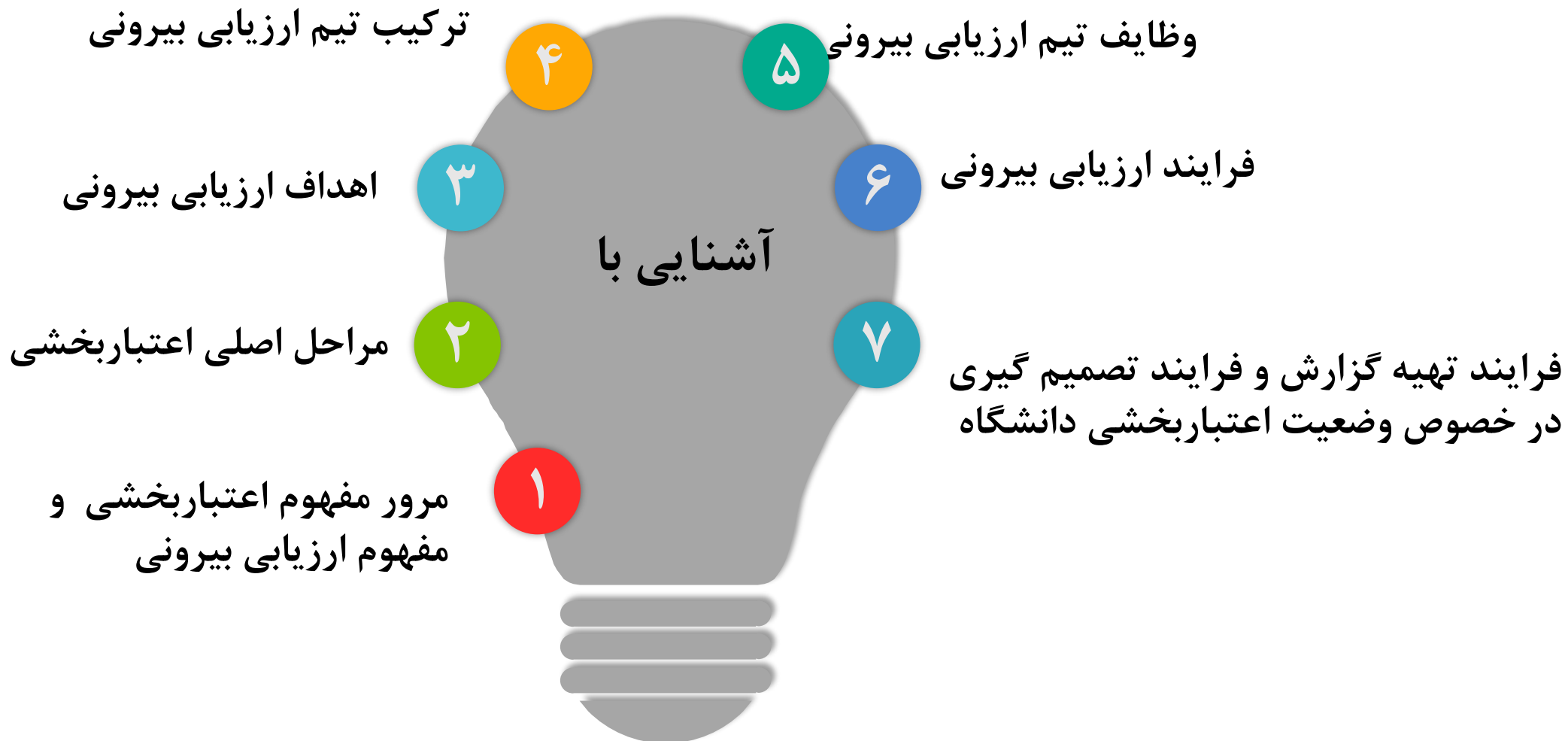


دکتر نیکو یمانی

استاد گروه آموزش پزشکی  
دانشگاه علوم پزشکی اصفهان

خرداد ۱۴۰۳

# اهداف و رؤوس مطالب



# مراحل کلی اعتباربخشی



۱ اعلام برنامه زمان بندی شروع اعتباربخشی مؤسسه‌ای توسط دبیرخانه کمیسیون اعتباربخشی



۲ خودارزیابی مؤسسه بر اساس استانداردهای ملی مصوب



۳ ارسال گزارش خودارزیابی به همراه مستندات به دبیرخانه کمیسیون ملی (ارسال از طریق سامانه)



۴ انجام بازدید بیرونی بر اساس گزارش خودارزیابی و بازدید از محل



۵ تدوین و ارسال گزارش بازدید بیرونی



۶ تصمیم‌گیری درباره‌ی موقعیت اعتباربخشی دانشگاه و اعلام نتیجه به آن



# ارزیابی بیرونی

- ارزیابی بیرونی عبارت است از ارزیابی یک مؤسسه توسط افراد خارج از آن مؤسسه بر اساس استانداردهای مصوب ملی.

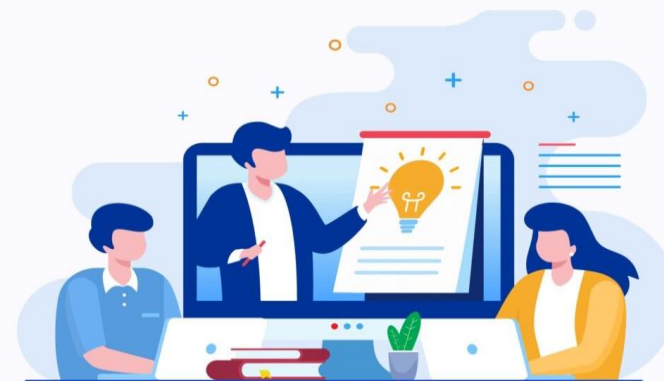
- این افراد می توانند از بین خبرگان، همگنان و یا بازرسان حرفه ای انتخاب شوند. ارزیابی بیرونی به طور معمول متضمن بررسی گزارش خودارزیابی، بازدید از مؤسسه و تحریر گزارش ارزیابی است.

# چرا ارزیابی بیرونی؟



تعیین میزان پیروی مؤسسه از استانداردهای  
اعتباربخشی

کمک به مؤسسه برای بهبود و تأمین استانداردهایی که  
به آنها نائل نشده است



# اهداف ارزیابی بیرونی در اعتباربخشی مؤسسه ای



ایجاد بستر مناسب جهت افزایش روحیه مشارکت در بین اعضای هیأت علمی

تعیین نقاط ضعف عملکرد و همکاری جهت یافتن راهکارهای رفع آنها

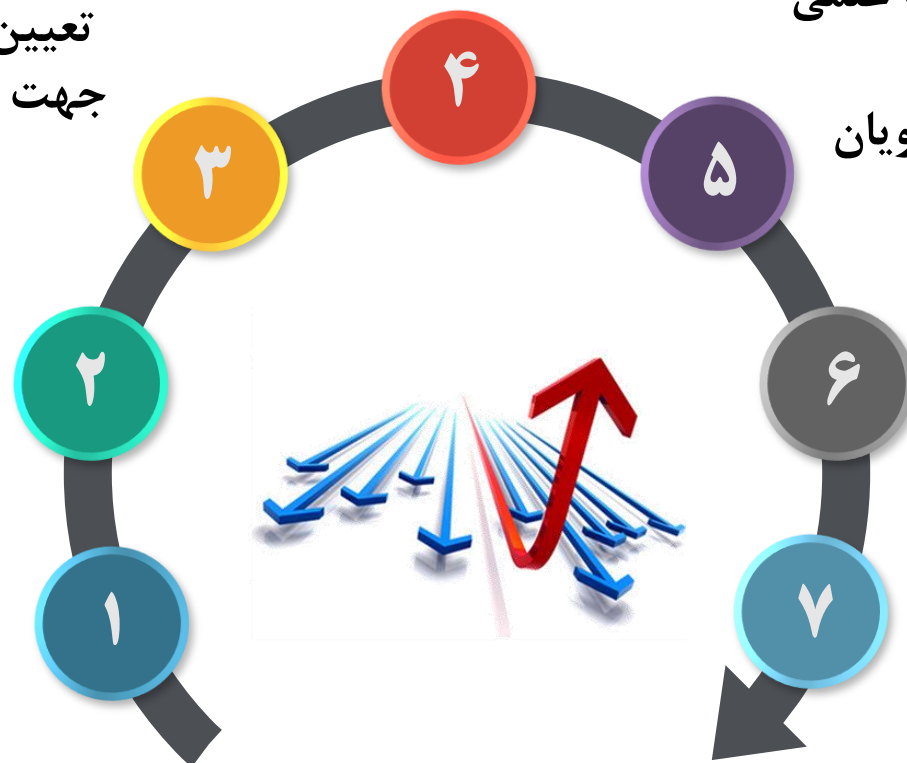
آشنایی اعضای هیأت علمی، دانشجویان و کارکنان با فرهنگ ارزشیابی

تعیین نقاط قوت عملکرد دانشگاه

کمک به دانشگاه در هدایت جریان ارزشیابی و افزایش درجه عینیت آن

بررسی صحت و اعتبار گزارش خودارزیابی، بر اساس مستندات

نظارت بر فعالیت ها و برنامه ها

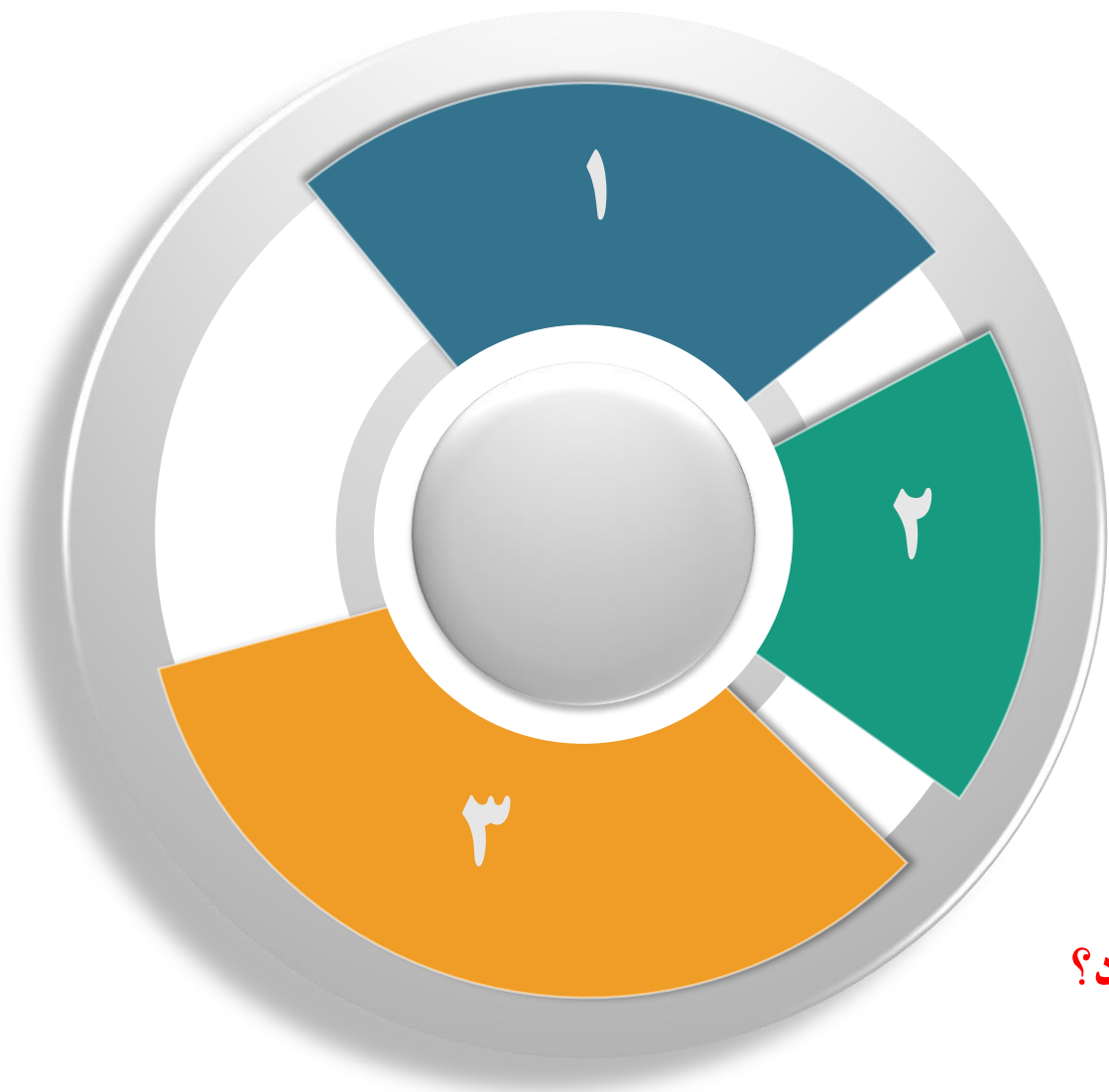


# چند سؤال اساسی برای ارزیابان بیرونی

اهداف و برنامه های دانشگاه مورد ارزیابی چه هستند؟

آیا دانشگاه برنامه ریزی کافی و منابع کافی برای رسیدن به این اهداف داشته است؟

آیا در حال رسیدن به این اهداف هست؟  
چه شواهدی دال بر این موضوع دارد؟





# ارزیابان بیرونی چه کسانی هستند؟



اطمینان از عدم وجود تعارض منافع

آشنایی کامل با ساختار و وظایف دانشگاههای علوم پزشکی (سابقه فعالیت مطلوب به عنوان عضو هیات علمی و یا کارشناس خبره، اعم از شاغل و یا بازنشسته، در دانشگاههای علوم پزشکی)

سوابق علمی و اجرایی قابل قبول در زمینه ارزشیابی و ارزیابی

اشتهار به حسن اخلاق و انصاف

تسلط به فرآیند اعتباربخشی و مشارکت موثر در دوره های آموزشی و برنامه های توجیهی مرتبط با آن



# ارزیابان بیرونی چند نفر هستند؟

یک نفر به عنوان دبیر، در تیم ارزیابی بیرونی حضور دارد.

هر تیم ارزیابی بیرونی یک نفر مسئول تیم دارد. (غیر وابسته به منطقه آمایشی مورد نظر)

اعضای تیم ارزیابی بیرونی هر دانشگاه از گروه ارزیابی بیرونی سایر مناطق آمایشی هستند.

ترکیب تیم ارزیابی هر دانشگاه تعداد معینی است که توسط کمیسیون اعتباربخشی تعیین می گردد (۳-۹ نفر)

هر منطقه آمایشی تعدادی ارزیاب بیرونی مشخص می کند (۹-۱۵ نفر و به منظور ارزیابی سایر مناطق)

ترکیب تیم چگونه است؟



## وظایف مسئول یا سرپرست تیم ارزیابی بیرونی

تشکیل جلسه هماهنگی با اعضای تیم، مرور گزارش خودارزیابی و تقسیم وظایف ارزیابی بیرونی در بین اعضا

توافق با اعضای تیم در خصوص مکانها و مستندات مورد بازدید بر اساس گزارش خودارزیابی

پیگیری انجام مکاتبات رسمی بین رئیس/دبیر کمیسیون ملی اعتباربخشی با موسسه مورد ارزیابی و موسسات محل خدمت اعضای تیم **در خصوص هماهنگی زمان و جزئیات ارزیابی بیرونی (یکهفته قبل از بازدید)**

انجام هماهنگی و هدایت بازدید

نظارت و اطمینان از حسن اجرای فرآیند ارزیابی بیرونی

ایفای نقش سخنگوی گروه و مسئول جمع بندی بازدید

ارائه گزارش بازدید در خاتمه بازدید و هدایت جلسه بازخورد نقاط قوت و ضعف و پیشنهادات به دانشگاه مورد بازدید

**پیگیری تنظیم گزارش نهایی مورد تایید ارزیابان بیرونی و ارائه گزارش به کمیسیون ملی اعتباربخشی**

شرکت و ارائه توضیحات در جلسه کمیسیون ملی اعتباربخشی حسب لزوم

۰۶

۰۷

۰۸

۰۹

۰۱

۰۲

۰۳

۰۴

۰۵

# وظایف دبیر (در هماهنگی با مسئول انجام می شود)



۱

تنظیم مکاتبات لازم با دانشگاه مورد بازدید و  
اعضای تیم ارزیابی بیرونی

۲

فراهم کردن مستندات و فرمهای مورد نیاز  
قبل از بازدید

۳

هماهنگی با اعضای تیم و دانشگاه مورد بازدید

۴

اطمینان از نحوه ایاب و ذهاب و اسکان  
اعضای تیم ارزیابی بیرونی

۵

تهیه پیش نویس گزارش ارزیابی بیرونی



جمهوری اسلامی ایران

# نکات بازدید



۱

طول مدت بازدید یک روز کامل کاری است که بر حسب ضرورت ممکن است تا سه روز افزایش یابد

۲

شروع بازدید: یک جلسه گزارش خودارزیابی با حضور رئیس دانشگاه و ۴ معاون آموزشی، پژوهشی، دانشجویی و توسعه منابع، اعضای اصلی کمیته خودارزیابی دانشگاه (entrance conference)

۳

خاتمه بازدید: یک جلسه بازخورد ارزشیابی با اعضاء ذکر شده در بالا (exit conference)

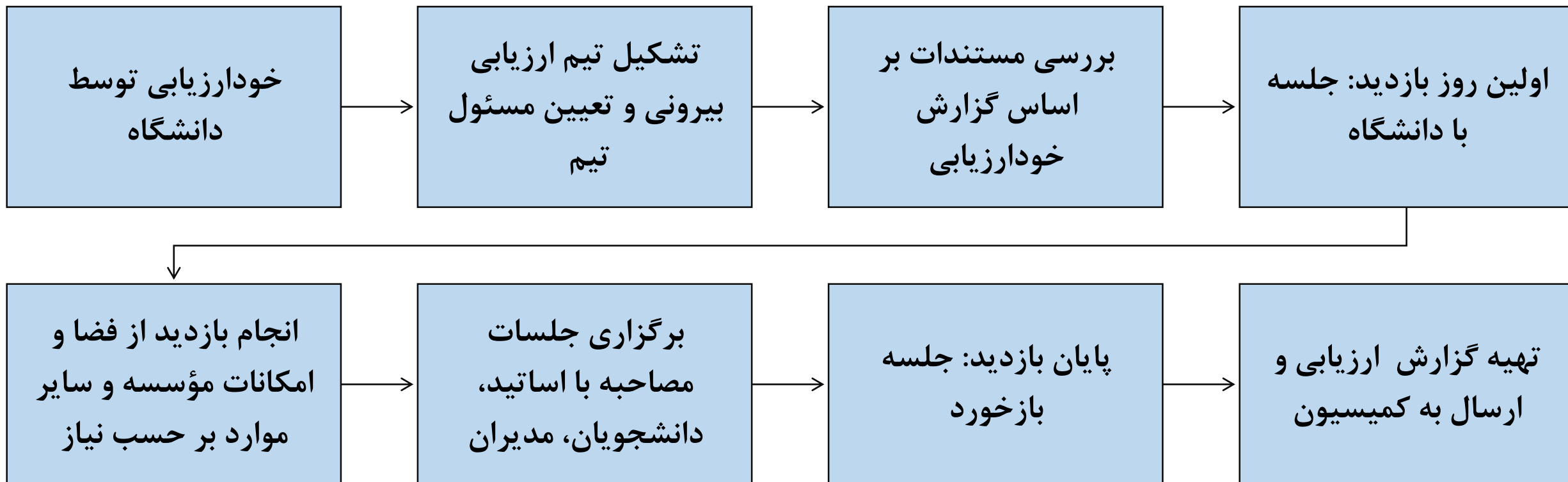
۴

مسئول تیم ارزیابی بیرونی باید در شروع جلسه بازخورد ذکر کند که گزارش یا بازخورد تنها یک پیش نویس است و نشان دهنده نتیجه نهایی و تصمیم در خصوص اعتباربخشی دانشگاه نیست.

۵

اعضاء حاضر در جلسه خاتمه بازدید باید بدانند که گزارش یا بازخورد ارائه شده کاملاً محرمانه است.

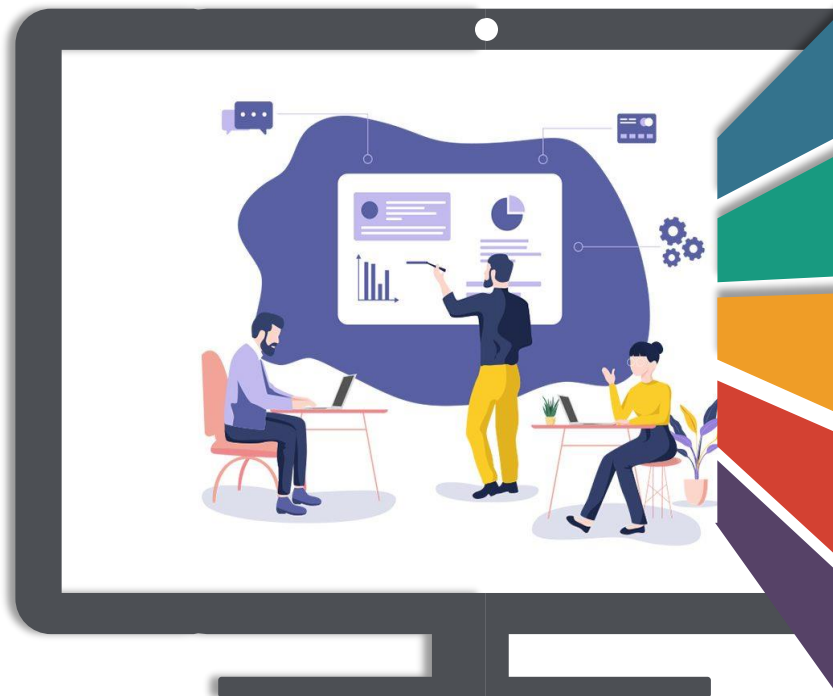
# فرایند ارزیابی بیرونی





جمهوری اسلامی ایران

# نکات بازدید



۰۱

ایاب و ذهاب و اسکان تیم بازدید بیرونی، به عهده دانشگاه مورد اعتباربخشی است.

۰۲

انتخاب محل اقامت به نحوی باشد که برای ارزیابان فضای کاری مجزا فراهم نماید.

۰۳

برای هر کدام از ارزیابان، اطلاعات محل اقامت ارسال شود.

۰۴

محل اقامت بهتر است در نزدیکترین فاصله از دانشگاه و مکانهای بازدید باشد.

۰۵

شماره تلفن همراه هماهنگ کننده دانشگاه مورد اعتباربخشی، در اختیار همه اعضای تیم قرار داده شود.

# هماهنگی لازم برای حضور تیم بازدید در محل مورد بازدید

۱

اتاق کار تیم بازدید (ترجیحی و در صورت اعلام نیاز توسط تیم بازدید)

۲

ترجیحا کارت شناسایی برای هر کدام از اعضاء تیم آماده شود.

۳

فهرستی از اسامی، پست سازمانی و سایر ویژگی‌های برجسته شرکت‌کنندگان در جلسه اولیه با تیم آماده شود.

۴

یک مدیر اداری ارشد یا یک نفر هیأت علمی به عنوان رابط، هنگامی که تیم ارزیابان بیرونی در اتاق کار حضور دارند، در دسترس باشد.





# مراحل بازدید



قبل از بازدید



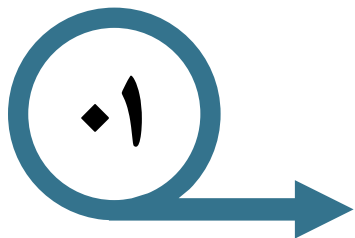
حین بازدید

- جلسه اولیه
- بازدید
- جلسه بازخورد

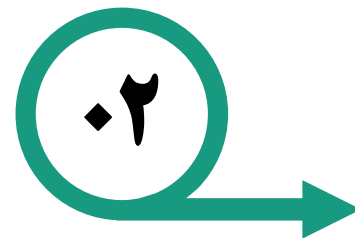


پس از بازدید

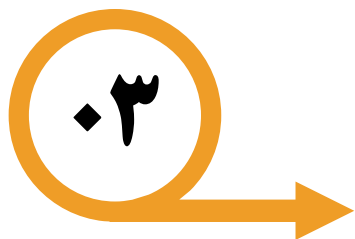
# قبل از بازدید



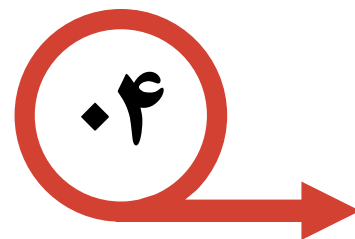
اعلام آمادگی مؤسسه برای ارزیابی بیرونی  
(انجام خودارزیابی)



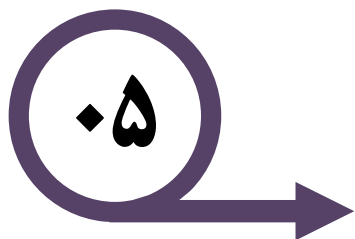
تعیین تیم ارزیابان بیرونی و تعیین زمان  
بازدید توسط دبیرخانه



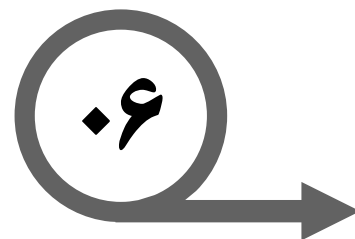
تعیین سرپرست تیم ارزیابی بیرونی توسط  
دبیرخانه



ارسال گزارش کامل خودارزیابی و مستندات  
به سرپرست تیم بازدید قبل از انجام  
ارزیابی بیرونی (یک تا دو هفته)



بررسی اولیه گزارش خودارزیابی و اعلام  
نواقص به مؤسسه، در صورت نیاز به تکمیل  
قبل از بازدید

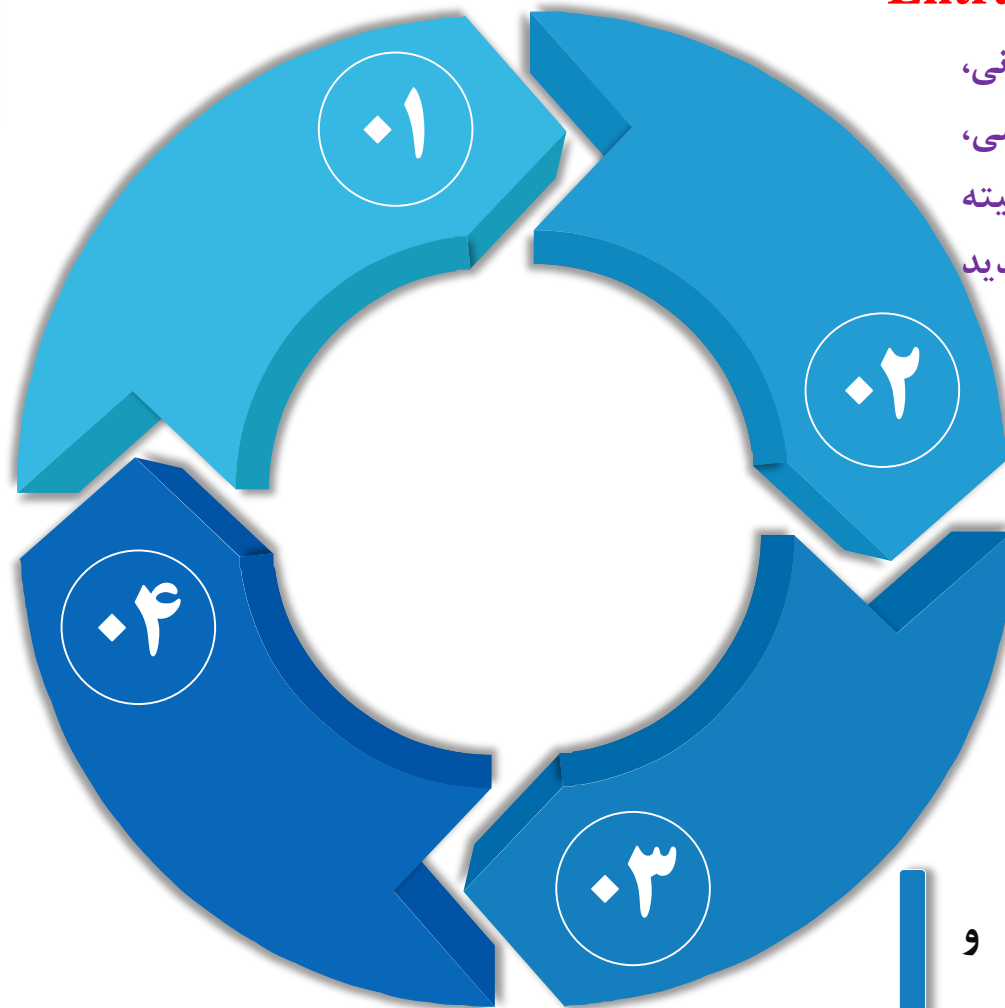


هماهنگی با مؤسسه در خصوص زمان و  
نحوه انجام ارزیابی بیرونی

# حین بازدید



هماهنگی برای ورود



## برگزاری جلسه اولیه Entrance Conference

- با حضور مسئول و اعضای تیم بازدید بیرونی، رئیس دانشگاه، معاونین آموزشی، پژوهشی، دانشجویی و توسعه دانشگاه، اعضای کمیته خودارزیابی و سایر مدیران ستادی به صلاحدید رئیس دانشگاه
- ارائه گزارش خودارزیابی دانشگاه توسط رئیس دانشگاه یا نماینده وی
- معرفی اعضای تیم بازدید و مرور برنامه بازدید توسط مسئول تیم بازدید

برگزاری جلسات گفتگو و مصاحبه (حسب نیاز): با اعضای هیأت علمی، کارکنان و مدیران، دانشجویان

انجام بازدید بر اساس حوزه ها و استانداردهای اعتباربخشی

## بررسی اسناد و آمارها مانند:

مثال: بررسی یک مورد پرونده در جذب، بررسی یک مورد پرونده دانشجوی تحصیلات تکمیلی، بررسی یک مورد تخصیص بودجه به دانشکده

## مصاحبه‌های فردی مانند مصاحبه با:

- رئیس دانشگاه / معاونین دانشگاه
- دبیر کمیته خودارزیابی
- سایر افراد بر حسب برنامه مورد بازدید

## مصاحبه‌های گروهی مانند مصاحبه با:

- کمیته خودارزیابی
- دانشجویان
- اعضای هیأت علمی
- کارکنان مرتبط



# مشاهده‌ی مستقیم مانند مشاهده‌ی:

- خوابگاه، غذاخوری، سالن‌های ورزش، .....
- گروه‌های آموزشی
- کلاس‌ها
- دفتر کار اعضای هیأت علمی
- آزمایشگاه‌ها



امکانات بر حسب تشخیص تیم بازدید:

امکانات مانند اینترنت، کامپیوتر، .....



تسهیلات فوق برنامه

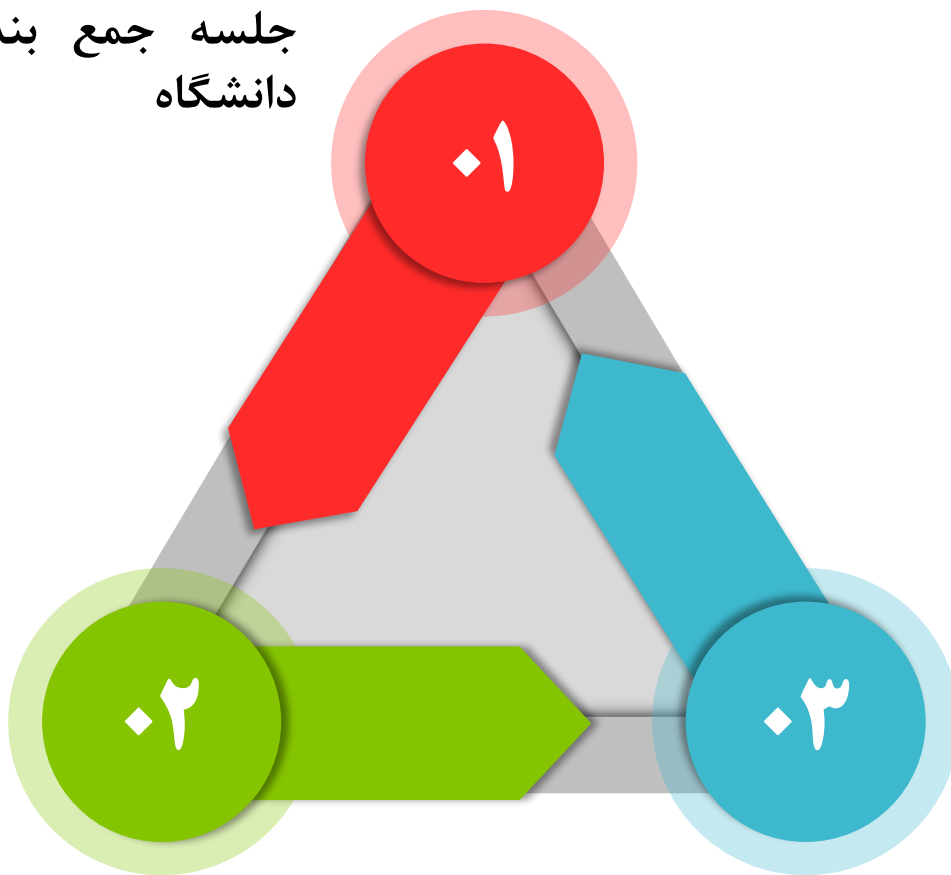
کتابخانه



۰۴

# خاتمه بازدید

جلسه جمع بندی بازدید با هیأت رئیسه  
دانشگاه



بازخورد نقاط قوت و ضعف و پیشنهاد  
برای بهبود توسط سرپرست تیم  
ارزیابی بیرونی

عدم اعلام تصمیم مشخص در  
خصوص وضعیت اعتباربخشی  
دانشگاه

# یادآوری



مسئول تیم بازدید بیرونی به عنوان تنها سخنگوی تیم شناخته می شود.

تأمین محل اقامت و وسیله ایاب و ذهاب ارزیابان بیرونی به منظور بازدید و نیز پذیرایی در حد متعارف به عهده دانشگاه مورد بازدید است.

به جز موارد مذکور، پرداخت وجه، دادن هر گونه هدیه و نیز انجام هر گونه پذیرایی مازاد بر حد متعارف، ممنوع است (این موارد در راهنمای اخلاقی آمده است).

## بعد از بازدید

۱. تهیه گزارش بازدید حوزه مربوطه توسط اعضای تیم و ارسال برای دبیر

۲. جمع بندی گزارش حوزه ها توسط دبیر و ارسال برای مسئول تیم

۳. تکمیل و نهایی سازی گزارش توسط مسئول و ارسال برای دبیرخانه کمیسیون ملی اعتباربخشی

۴. تصمیم گیری در خصوص وضعیت اعتباربخشی دانشگاه توسط کمیسیون



An illustration of a team of five people standing on a four-tiered podium. The person on the highest tier is holding a glowing yellow sphere. The person on the second tier is gesturing. The person on the third tier is holding a globe. The person on the lowest tier is holding a megaphone. The background is dark blue with faint white symbols like '+', '-', and 'x' scattered around.

# تیم ارزیابی بیرونی تصمیم گیرنده در خصوص وضعیت اعتباربخشی دانشگاه نیستند

در صورت هر گونه تعارض منافع در اعضای تیم: گزارش مکتوب به دبیر کمیسیون ملی و تصمیم گیری توسط کمیسیون



اگر در حین یا بعد از بازدید مشخص شود که تعارض منافع وجود داشته و گزارش نشده است، موضوع برای بررسی و تصمیم مقتضی در کمیسیون ملی اعتباربخشی مطرح خواهد شد.



# انواع رأی اعتباربخشی



اعتباربخشی کامل: در  
صورت تحقق همه  
استانداردهای الزامی در  
مؤسسه

این گواهی به مدت ۵ سال  
معتبر خواهد بود.



اعتباربخشی مشروط: در  
صورت عدم تحقق بخشی  
از استانداردهای الزامی  
(که بنا به تشخیص  
کمیسیون ملی  
استانداردهای بحرانی  
نیستند)

مدت اعتبار این گواهی بر  
حسب استانداردهای محقق  
نشده، میتواند بین ۱ تا ۴  
سال باشد.



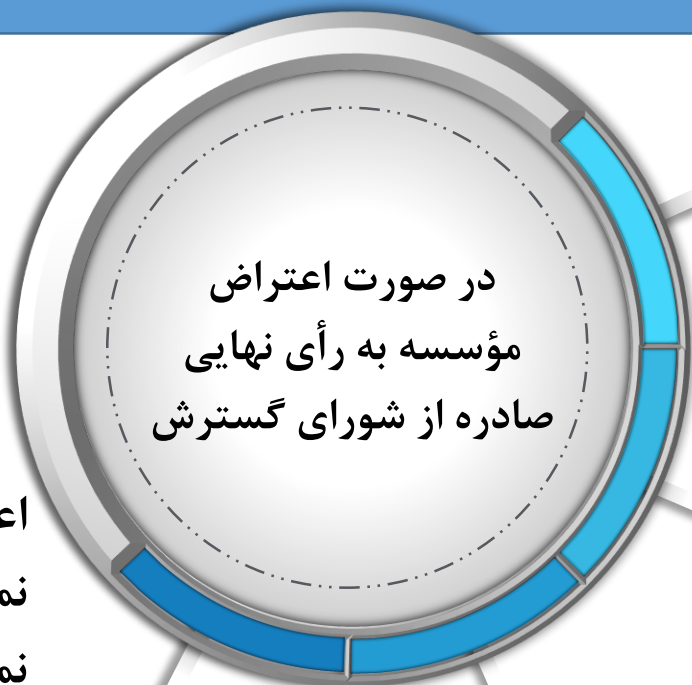
عدم اعتبار بخشی: چنانچه  
بخش عمده استانداردها در  
مؤسسه تحقق نیافته باشد

در این صورت مؤسسه  
نمی‌تواند زودتر از یک سال  
پس از تاریخ ارزیابی بیرونی  
درخواست مجدد خود را  
برای اعتباربخشی تسلیم  
نماید

# هدف اعتباربخشی تضمین کیفیت است. مقایسه دانشگاهها و رتبه بندی نیست.



# فرجام خواهی



اعلام اعتراض به صورت کتبی، ظرف مدت حداکثر یکماه از تاریخ دریافت به دبیر کمیسیون ملی اعتباربخشی (همراه با مستندات)



تشکیل تیم فرجام خواهی توسط دبیر کمیسیون، ظرف مدت یک ماه پس از دریافت



اعلام نتیجه به دبیر شورای گسترش



اعضای تیم فرجام خواهی: شامل دو نماینده از تیم ارزیابی بیرونی و دو نماینده از سوی کمیسیون ملی اعتباربخشی

# جمع بندی



- ارزیابی بیرونی یک گام اصلی از اعتباربخشی است.
- هدف آن اطمینان از اعتبار خودارزیابی و کمک به دانشگاه در بهبود است.
- توجه ارزیابی بیرونی به سمت اهداف و برنامه های دانشگاه و برنامه ریزی و منابع دانشگاه برای دستیابی به این اهداف است.
- ارزیابی بیرونی مستلزم تعامل مستقیم مدیریت و کلیه اعضای دانشگاه با تیم ارزیابی بیرونی است.
- حاصل ارزیابی بیرونی علاوه بر مشخص شدن وضعیت اعتباربخشی دانشگاه، کمک به دانشگاه در ارتقای وضعیت موجود است.



# منابع

استانداردهای اعتبار بخشی موسسه ای دانشگاههای علوم پزشکی، مصوب کمیسیون ملی اعتباربخشی  
۱۳۹۹/۱۲/۱۷

راهنمای جامع اعتباربخشی برنامه های آموزشی در علوم پزشکی، دکتر طاهره چنگیز، دکتر نیکو یمانی،  
دکتر فریبا جوکار، دکتر محمدرضا صبری، دکتر عظیم میرزازاده، انتشارات دانشگاه علوم پزشکی اصفهان،  
۱۴۰۰ (<https://edc.mui.ac.ir/sites/edc/files/book1.pdf>)

آیین نامه جامع مدیریت دانشگاهها و مؤسسات آموزش عالی

<https://www.chea.org/>

<https://www.the-bac.org/>



# سپاسی از لطف و توجه شما